

RELAZIONE DESCRITTIVA

*Concorso di progettazione - Realizzazione di una piscina comunale a Troia (FG)
Proposta d'idee - 1° grado*

1. L'idea progettuale

Il progetto propone un nuovo polo natatorio e ricreativo concepito come luogo di sport, salute e socialità aperto all'intera comunità. L'impianto si articola in due componenti complementari: una piscina coperta destinata all'attività sportiva e didattica durante tutto l'anno e una biopiscina naturale all'aperto dedicata alla balneazione ricreativa nella stagione estiva. Questa dualità garantisce una fruizione multistagionale, mantenendo la struttura viva e frequentata in ogni periodo dell'anno.

Il volume principale è una grande sala luminosa, coperta da una falda inclinata, in cui la struttura in legno a vista diventa il carattere distintivo dello spazio. L'edificio si dispone con misura nel lotto, dialoga con il paesaggio agricolo circostante e conserva il muro in pietra esistente lungo la strada, assunto come elemento identitario e di continuità con la tradizione costruttiva locale.

2. L'organizzazione degli spazi

All'ingresso si collocano la reception e una zona bar/ristoro con affaccio esterno, pensata come luogo di sosta e incontro fruibile anche indipendentemente dall'attività natatoria. Gli spogliatoi sono organizzati secondo un percorso filtrato che separa nettamente la zona "a piedi calzati" da quella "a piedi nudi", con passaggio obbligato attraverso lavapièdi e docce prima dell'accesso alle vasche.

La sala accoglie la vasca principale per l'attività sportiva e, in posizione protetta, le vasche dedicate ai bambini e ai più piccoli. Al piano superiore un ballatoio con sedute si affaccia sulla sala, offrendo uno spazio per l'accoglienza del pubblico e degli accompagnatori; allo stesso livello trovano posto uffici e locali tecnici. All'esterno, la biopiscina naturale - con la sua zona a profondità ridotta per i bambini - è immersa in un'area verde attrezzata per il relax estivo, completata dai parcheggi e dagli spazi di accesso.

3. I materiali e le coloriture

La scelta dei materiali persegue naturalità, leggerezza e integrazione con il contesto. La struttura adotta un sistema misto in legno e cemento armato, con tamponamenti in pannelli leggeri: il legno, lasciato a vista nelle grandi travi di copertura, conferisce calore e riconoscibilità agli spazi interni e costituisce il segno architettonico del progetto.

Le coloriture privilegiano tonalità naturali e calde: i toni della terra e della sabbia per le superfici intonacate, la pietra locale per i basamenti e per il muro conservato, il legno chiaro per le strutture a vista, la copertura in tono neutro. Ne risulta un edificio che si accorda cromaticamente con il paesaggio, evitando contrasti e riducendo l'impatto visivo.

4. La sostenibilità ambientale

Il progetto è orientato all'efficienza e al basso impatto. La copertura ospita un impianto fotovoltaico per la produzione di energia a servizio dell'impianto. La biopiscina esterna, fondata su processi naturali di depurazione, propone un modello di balneazione ecologico, privo di trattamenti chimici, con un forte valore paesaggistico ed educativo.

L'impiego di materiali naturali e leggeri, il contenimento del consumo di suolo, l'ampio ricorso al verde e l'attenzione al comfort ambientale concorrono a un edificio sostenibile sotto il profilo energetico e gestionale, in linea con gli obiettivi di sostenibilità del bando.

5. Accessibilità e ruolo sociale

L'intero impianto è concepito secondo criteri di accessibilità universale, per garantire la piena fruizione a tutte le fasce di utenza: bambini, anziani, persone con disabilità, scuole e associazioni. La compresenza di funzioni sportive, didattiche, riabilitative e ricreative, unita alla fruibilità in ogni stagione, fa del nuovo impianto un luogo di aggregazione e di crescita per la comunità.

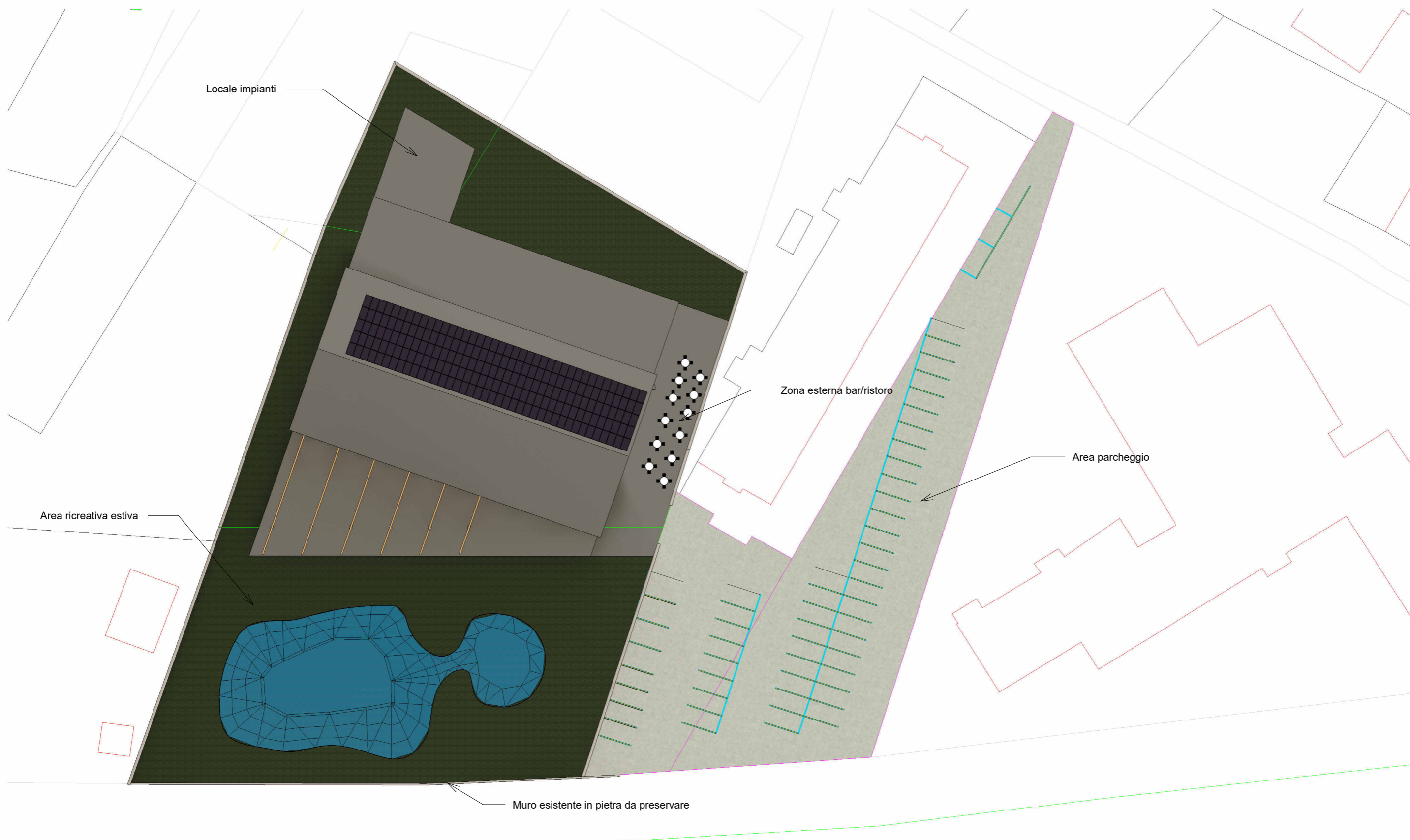
Locale impianti

Zona esterna bar/ristoro

Area parcheggio

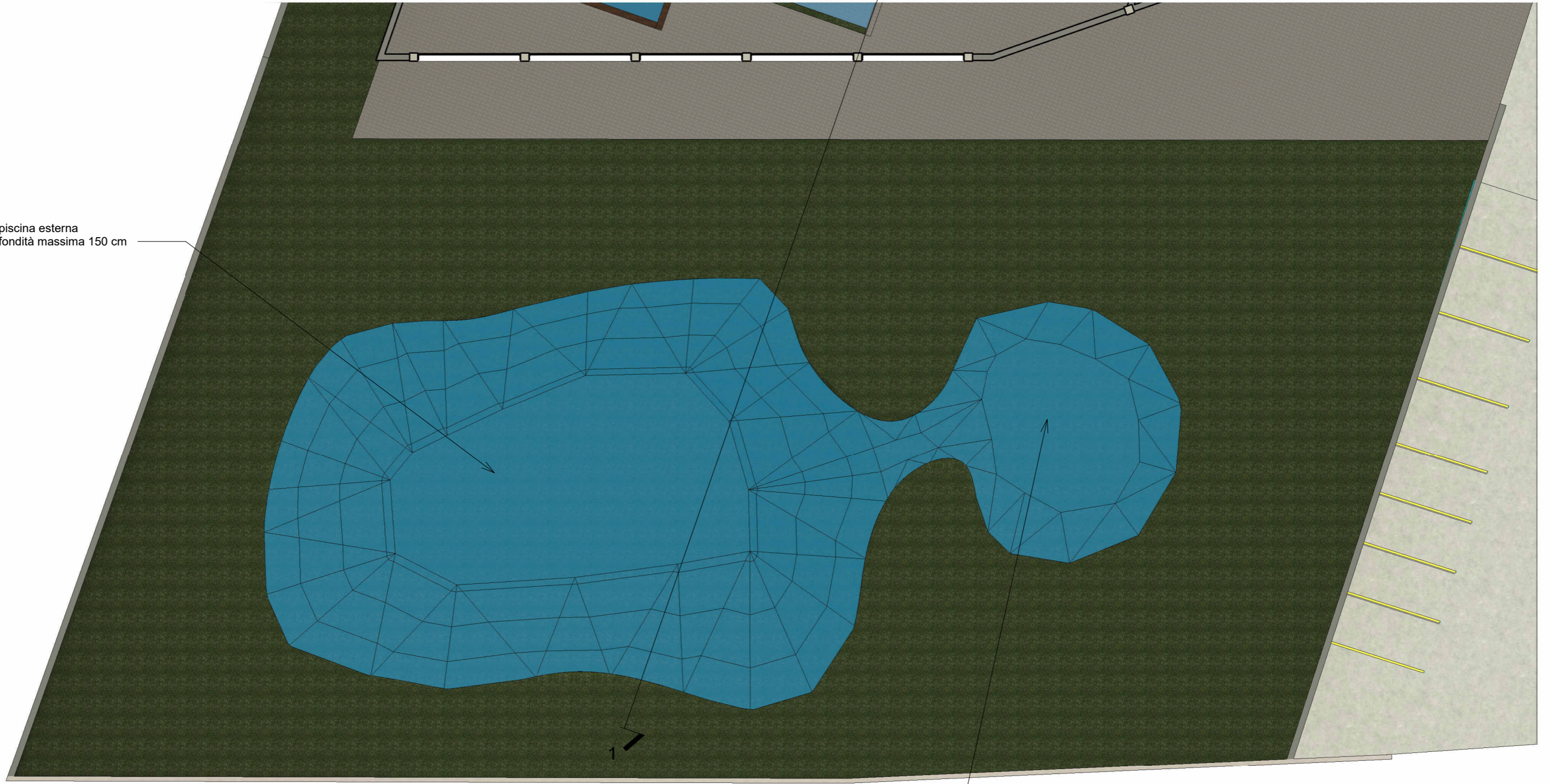
Area ricreativa estiva

Muro esistente in pietra da preservare



1
A04

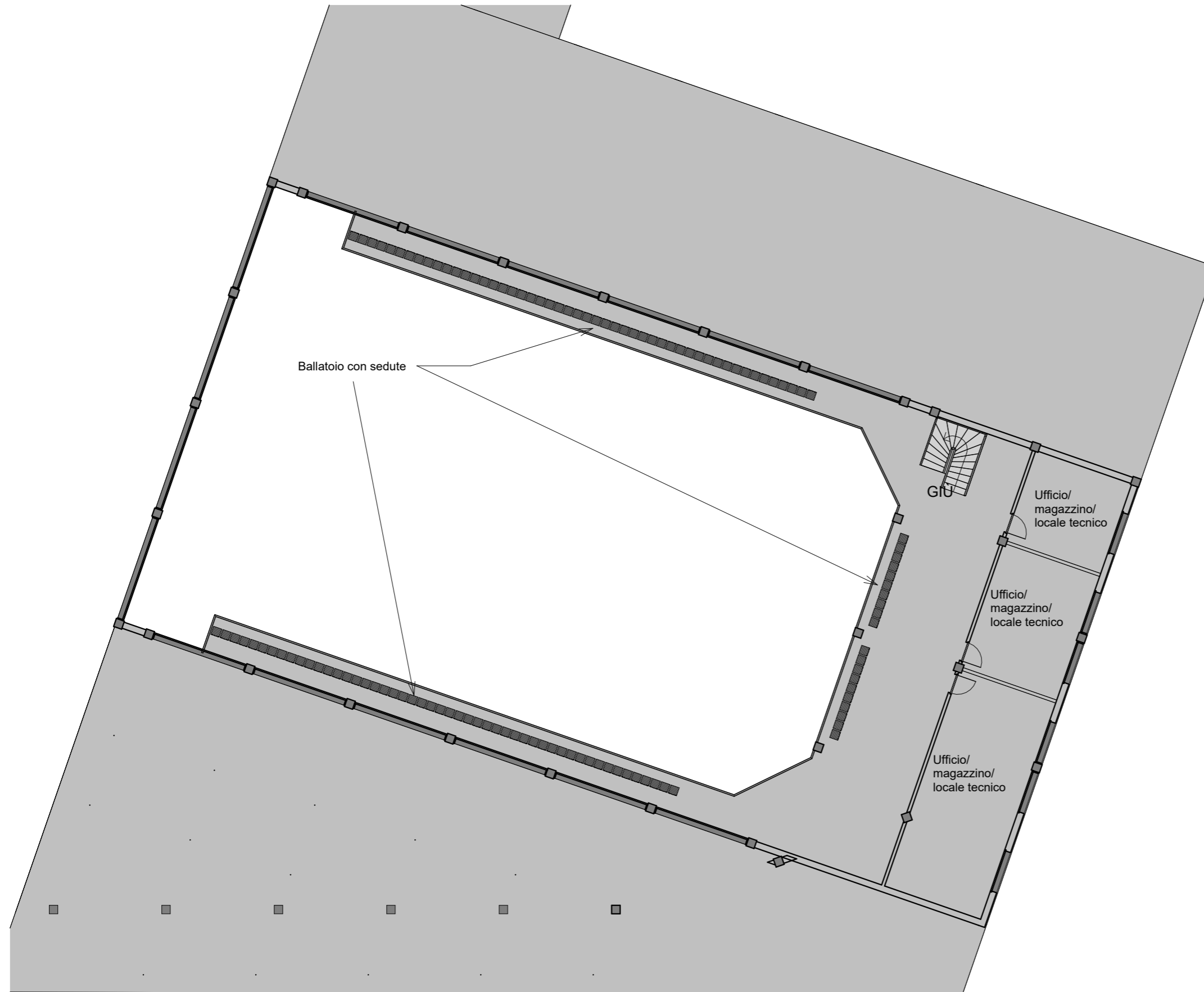
Biopiscina esterna
profondità massima 150 cm

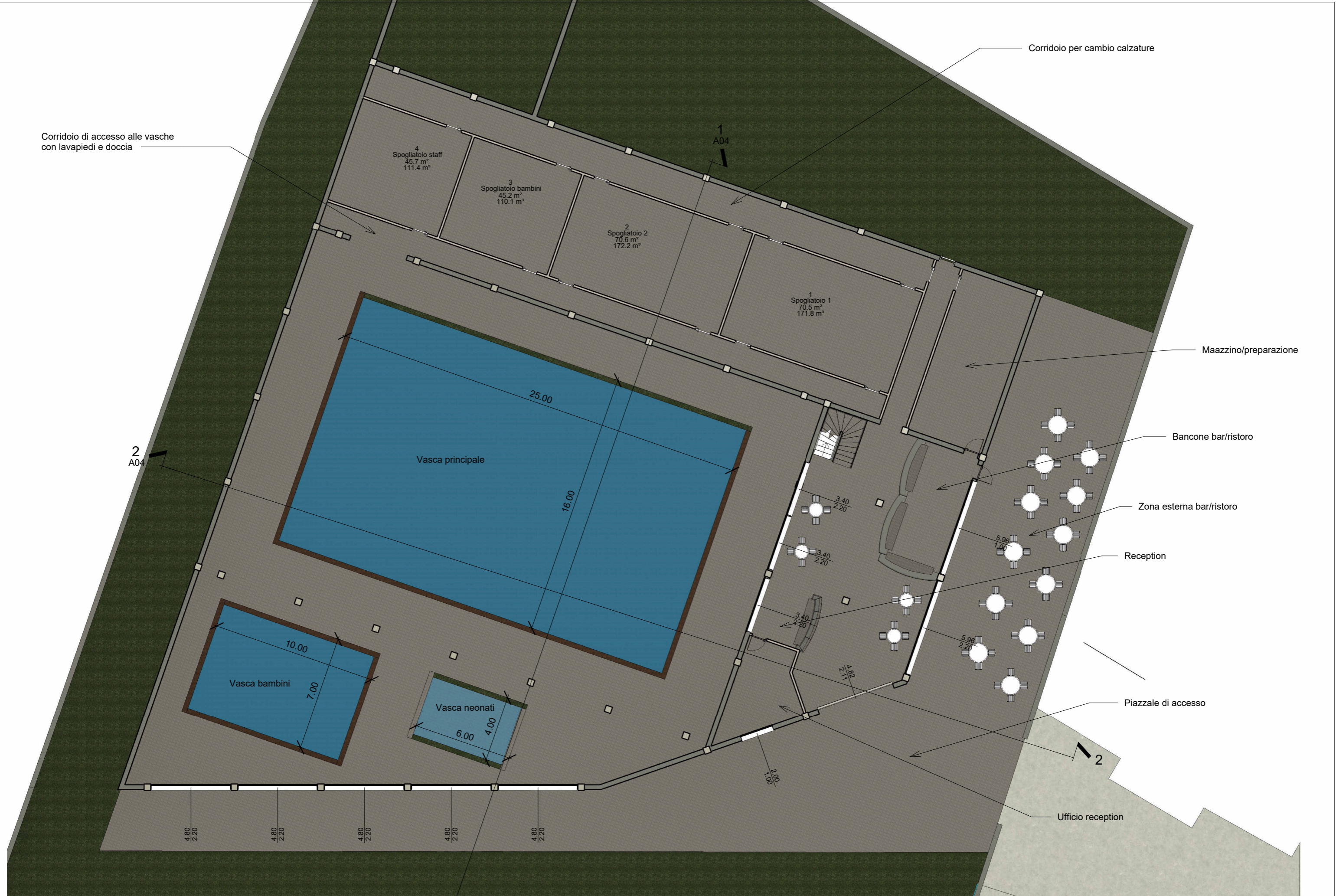


Zona bambini a profondità ridotta

Area esterna

Scala
1 : 200





Corridoio di accesso alle vasche con lavapiedi e doccia

Corridoio per cambio calzature

2
A04

1
A04

Maazzino/preparazione

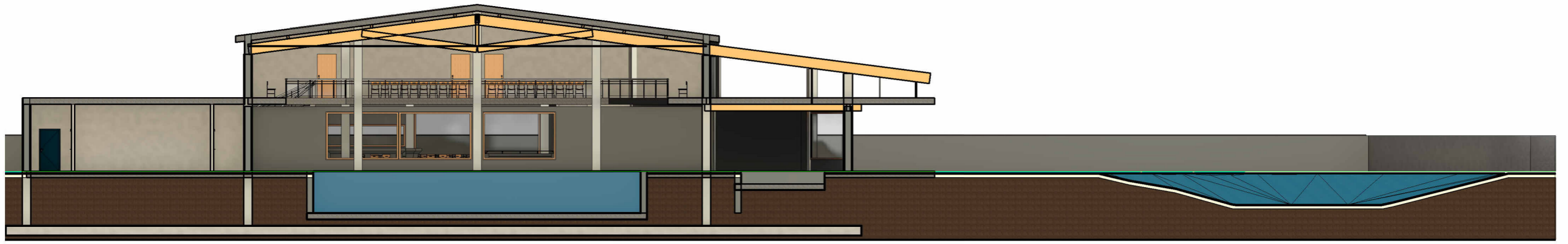
Bancone bar/ristoro

Zona esterna bar/ristoro

Reception

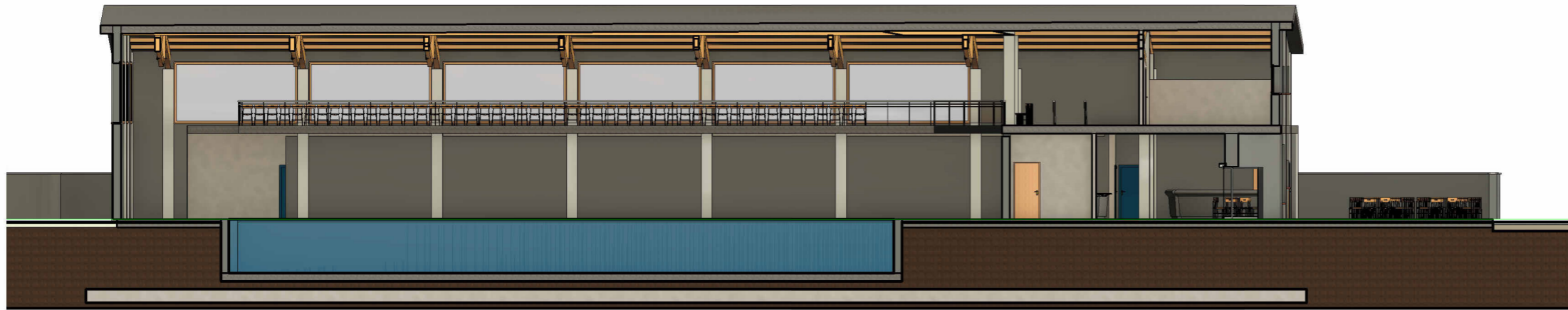
Piazzale di accesso

Ufficio reception



Sezione 1

Scal 1:200
a



Sezione 2

Scal 1:200
a

